

Ventilatievoorziening bestaande kinderopvang

Om u een idee te geven van de vragen die bij de Helpdesk Bouwbesluit binnenkomen, wordt in elke uitgave van *Bouwkwaliteit in de praktijk* een telefonisch gestelde vraag en antwoord opgenomen. Vraag en antwoord zijn uiteraard geanonimiseerd.

Vraag en antwoord

Tekst Helpdesk Bouwbesluit

OMSCHRIJVING

Wat zijn de consequenties als gevolg van het op 1 april 2017 moeten voldoen van de ventilatievoorziening van een kinderopvang aan de voorschriften voor bestaande bouw van Bouwbesluit 2012?

VRAAG

Een kinderopvang is bestemd voor maximaal 14 kinderen en 2 begeleiders en heeft een speelruimte (verblijfsruimte) met een vloeroppervlakte van 49 m² (zijnde de minimale vloeroppervlakte volgens de Regeling kwaliteit kinderopvang en peuterspeelzalen voor 14 kinderen) en twee bedruimten met ieder een vloeroppervlakte van 10,5 m².

Tot 1 april 2017 moet de ventilatievoorziening voldoen aan de eisen voor bestaande bouw van Bouwbesluit 2003. Welke consequenties heeft dit vanaf 1 april 2017?

ANTWOORD

Op grond van het overgangsrecht hoeft de ventilatievoorziening van een kinderopvang per 1 april 2017 pas te voldoen aan de voorschriften voor bestaande bouw van Bouwbesluit 2012. De consequenties hiervan zijn afhankelijk van:

- - de capaciteit van de huidige ventilatievoorziening; en
- - het aantal kinderen waarvoor vanaf 1 april 2017 de opvang wordt bestemd.

Vanaf 1 april 2017 moet een ventilatievoorziening van een bestaande bijeenkomstfunctie voor kinderopvang een capaciteit $\geq 3,44$ dm³/s (liter per seconde) per persoon hebben. Voldoet de capaciteit van de ventilatievoorziening van de speelruimte en van de bedruimten exact aan de eisen voor bestaande bouw van Bouwbesluit 2003 (1 dm³/s per m² vloeroppervlakte), dan is de ventilatiecapaciteit van de speelruimte 49 dm³/s en van de bedruimten 10,5 dm³/s. In de speelruimte zijn dan

maximaal $49 / 3,44 = 14$ personen (12 kinderen + 2 begeleiders) toegestaan. In een bedruimte zijn dan maximaal $10,5 / 3,44 = 3$ kinderen toegestaan. Is het gewenst dat de speelruimte en de bedruimten geschikt blijven voor 16 personen, respectievelijk 4 personen, dan moet de speelruimte een ventilatiecapaciteit $\geq 16 \times 3,44 = 55,04$ dm³/s hebben en elke bedruimte $\geq 13,76$ dm³/s.

AANVULLENDE OPMERKING(EN)

- - Is de kinderopvang gebouwd volgens de nieuwbouwvoorschriften, van Bouwbesluit 2003, dan voldoet de ventilatievoorziening van deze kinderopvang in ieder geval ruim aan de eisen voor bestaande bouw van Bouwbesluit 2012.
- - Omdat voor bestaande bouw geen voorschriften zijn gegeven voor thermisch comfort, regelbaarheid en stand van de binnendeuren, mag voor het bepalen van de ventilatiecapaciteit in een bestaande situatie uitgegaan worden van volledig geopende ramen en deuren. Dit kan tot gevolg hebben dat de binnendeur van een bedruimte feitelijk open zou moeten blijven staan. Bovendien leidt het niet voldoen aan de nieuwbouweisen voor thermisch comfort en regelbaarheid bij koud weer tot onvoldoende ventilatie. Van een goede ventilatievoorziening is pas sprake als aan de nieuwbouweisen is voldaan (dus niet alleen vanwege de hogere capaciteit).
- - Het voldoen aan de minimumvoorschriften betekent overigens niet dat elke CO₂-concentratie is toegestaan. Bij een te hoge CO₂-concentratie kan sprake zijn van overtreding van de zorgplicht van artikel 1a, lid 2, van de Woningwet. De zorgplicht houdt ook in dat het gebruik van een kinderopvang geen gevaar voor de gezondheid mag opleveren. Daarbij wordt in het algemeen een CO₂-waarde van 1200 ppm als gezondheidstechnische referentiewaarde gehanteerd. Voor de volledigheid wordt daarbij opgemerkt dat ook bij een CO₂-concentratie van 1000 ppm al klachten als hoofdpijn en slaperigheid kunnen optreden.

Toelichting

minimale vloeroppervlakte

artikel 8, lid 1, Regeling kwaliteit kinderopvang en peuterspeelzalen
Bij dagopvang beschikt elke stamgroep over een afzonderlijke vaste groepsruimte. Per in het kindercentrum aanwezig kind is ten minste 3,5 m² passend ingerichte binnenspeelruimte beschikbaar. Passend voor spelactiviteiten ingerichte binnenruimtes buiten de groepsruimte worden naar evenredigheid aan de groepen van het kindercentrum toebedeeld.

artikel 9, Regeling kwaliteit kinderopvang en peuterspeelzalen

Een kindercentrum beschikt voor kinderen tot de leeftijd van 1,5 jaar over een op het aantal kinderen afgestemde afzonderlijke slaapruijnte.

overgangsrecht

artikel 9.2, lid 9, Bouwbesluit 2012

Op een op het tijdstip van inwerkingtreding van dit besluit bestaande bijeenkomstfunctie voor kinderopvang blijft paragraaf 3.10.2 van Bouwbesluit 2003 zoals dit luidde onmiddellijk voorafgaand aan het tijdstip van inwerkingtreding van dit besluit, tot 1 april 2017 van toepassing.

capaciteit

artikel 3.56, lid 1, Bouwbesluit 2003

(bestaande bouw) geldt tot 1 april 2017

Een voorziening voor luchtverversing voor een verblijfsruimte heeft een volgens NEN 8087 bepaalde capaciteit van ten minste de in tabel

3.54 aangegeven grenswaarde.

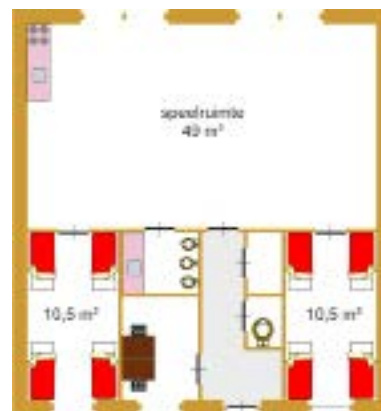
In tabel 3.54 staat voor een verblijfsruimte van een bijeenkomstfunctie voor kinderopvang een grenswaarde van 1 dm³/s per m² vloeroppervlakte, die ≥ 7 dm³/s moet zijn.

artikel 3.38, lid 2, van Bouwbesluit 2012

(bestaande bouw) geldt vanaf 1 april 2017

Een verblijfsruimte heeft een voorziening voor luchtverversing met een volgens NEN 8087 bepaalde capaciteit van ten minste de in tabel 3.37 aangegeven capaciteit per persoon.

In tabel 3.54 staat voor een bijeenkomstfunctie voor kinderopvang een grenswaarde van 3,44 dm³/s per persoon.



helpdesk  **Bouwbesluit**

Bel: (085) 489 88 89

Mail: helpdeskbouwbesluit@bimedia.nl

Praktische hulp bij het nieuwe Bouwbesluit. Gratis voor u als abonnee! De technische voorschriften waaraan gebouwen moeten voldoen, zijn op 1 april 2012 veranderd met het nieuwe Bouwbesluit. Met al uw vragen hierover kunt u bij ons terecht. Speciaal voor u als abonnee is er professioneel advies door een uitgebreid team van experts beschikbaar gesteld. Deze experts zijn werkzaam bij de Nieman Groep en Geregeld BV. U kunt eenvoudig uw vraag stellen via (085) 489 88 89 of helpdeskbouwbesluit@bimedia.nl. Met een van de experts neemt u door wat uw vraag is.

Indien mogelijk ontvangt u telefonisch direct een inhoudelijke reactie op uw vraag. Voor een uitgewerkte (schriftelijke) vastlegging zullen prijsafspraken worden gemaakt.

www.omgevingindepraktijk.nl

Alle gepubliceerde vragen en antwoorden zijn te vinden op de website van Omgeving in de praktijk (www.omgevingindepraktijk.nl) en kunnen door de abonneementhouders van Omgeving in de praktijk worden geraadpleegd. Zie voor de voorwaarden www.cobouw.nl/helpdeskbouwbesluit/ voorwaarden. Daar kunt u ook zien voor welke abonnementen van BIM Media deze service gratis is.

Deze Vraag en antwoord is geschreven door Marjolein Berghuis (Nieman Groep), met medewerking van Hajé van Egmond (Geregeld BV).