

Hoogteverschil bij toegang woning

Om u een idee te geven van de vragen die bij de Helpdesk Bouwbesluit binnenkomen, wordt in elke uitgave van *Bouwkwaliteit in de praktijk* een telefonisch gestelde vraag en antwoord opgenomen. Vraag en antwoord zijn uiteraard geanonimiseerd.

Vraag en antwoord

Tekst Helpdesk Bouwbesluit

OMSCHRIJVING

Hoogteverschil bij toegang van een woning.

VRAAG

Volgens artikel 4.27, lid 3 van Bouwbesluit 2012 moet bij een toegang van een woning een zogenaamd '20 mm-detail' worden gemaakt in verband met de toegankelijkheid van de woning. Mag deze toegang ook de achterdeur van de woning zijn?

ANTWOORD

Ja.

In artikel 4.27, lid 3 gaat het om *ten minste een* toegang van een woonfunctie. Deze toegang mag ook de achterdeur zijn, al is het logischer en heeft het de voorkeur dat deze toegang de voordeur is.

AANVULLENDE OPMERKING(EN)

- Het is aan te bevelen dat de achterdeur waar het enige '20 mm-detail' van de woning ligt, voldoende *bereikbaar is vanaf de openbare weg*. Bouwbesluit 2012 geeft hiervoor echter in artikel 6.49 alleen eisen voor gebouwen met een toegankelijkheidssector, dus niet voor eengezinswoningen. Het moge echter duidelijk zijn dat bij een niet vanaf de openbare weg toegankelijke achterdeur met '20 mm-detail' niet aan de bedoeling van de wetgever ten aanzien van bereikbaarheid en toegankelijkheid wordt voldaan.
- De betreffende achterdeur met '20 mm-detail' moet vanaf de buitenzijde te openen en afsluitbaar zijn. Dit is een aandachtspunt bij schuifpuien, omdat deze aan de buitenzijde vaak een blindplaat hebben.
- Het hoogteverschil van 20 mm mag worden gemeten vanaf de afgewerkte vloer. Dit betekent dat wanneer in de aanvraag om vergunning voor het bouwen een (eventueel later door gebruiker aan te brengen) vloerbedekking, parket of andere vloerafwerking is aangegeven, de dikte van deze vloerafwerking mag worden meegerekend. Wel moet deze vloerafwerking dan worden aangemerkt

als constructieonderdeel en moet dan onder andere ook voldoen aan de Bouwbesluit-eisen ter beperking van brandvoortplanting en rookontwikkeling.

- Met de komende wijzigingen van Bouwbesluit 2012, naar verwachting per 1 juli 2015, geldt voor een gebouw waarin een toegankelijkheidssector ligt (dit betreft bij woonfuncties alleen een woonfunctie voor zorg met een GO > 500 m²) dat ten minste een toegang van de toegankelijkheidssector die rechtstreeks bereikbaar is vanaf het aansluitend terrein, de hoofdtoegang van het gebouw is. Het '20 mm-detail' mag in dat geval dus niet meer alleen bij de achterdeur worden gemaakt.

Toelichting

'20 MM-DETAIL'

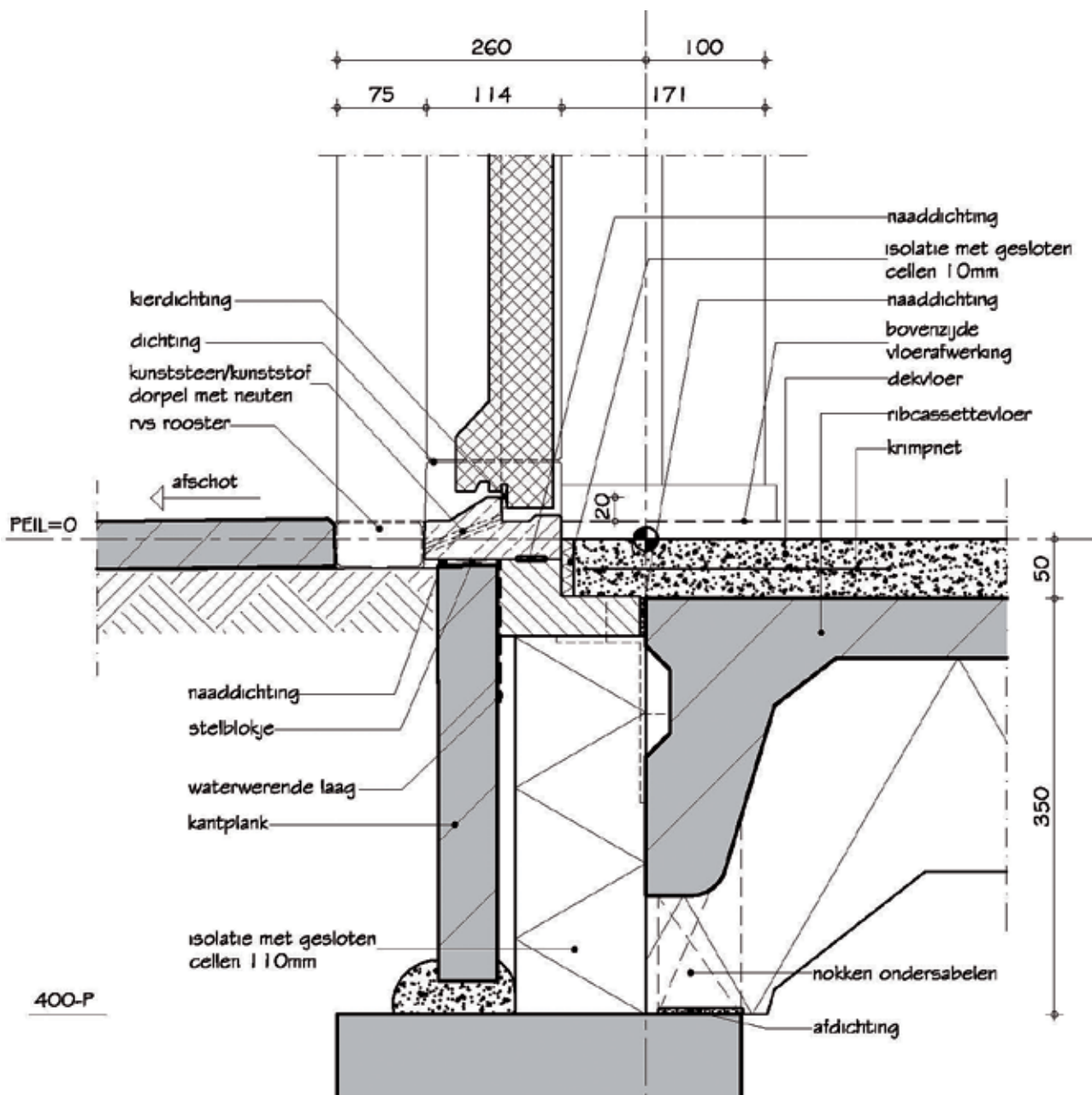
artikel 4.27, lid 3, Bouwbesluit 2012

Bij ten minste een toegang van een woonfunctie is een hoogteverschil op de route tussen een niet-gemeenschappelijke vloer en de aangrenzende vloer van een gemeenschappelijke verkeersruimte of het aansluitende terrein groter dan 0,02 m, gemeten vanaf de afgewerkte vloer, overbrugd door een hellingbaan. Het hoogteverschil tussen die toegang en het aansluitende terrein of de gemeenschappelijke verkeersruimte is niet groter dan 1 m.

BEREIKBAARHEID VANAF DE OPENBARE WEG

artikel 6.49, Bouwbesluit 2012

1. Ten minste een route tussen de openbare weg en ten minste een toegang van een toegankelijkheidssector van een gebouw loopt over een weg of pad met:
 - a. een breedte van ten minste 1,1 m, en
 - b. bij een te overbruggen hoogteverschil van meer dan 0,02 m, een hellingbaan als bedoeld in afdeling 2.6.
2. Een doorgang waardoor een in het eerste lid bedoelde route voert heeft een vrije breedte van ten minste 0,85 m en een vrije hoogte van ten minste 2 m.



helpdesk Bouwbesluit

Bel: (085) 489 88 89

Mail: helpdeskbouwbesluit@bimmedia.nl

Praktische hulp bij het nieuwe Bouwbesluit. Gratis voor u als abonnee! De technische voorschriften waaraan gebouwen moeten voldoen, zijn op 1 april 2012 veranderd met het nieuwe Bouwbesluit. Met al uw vragen hierover kunt u bij ons terecht. Speciaal voor u als abonnee is er professioneel advies door een uitgebreid team van experts beschikbaar gesteld. Deze experts zijn werkzaam bij de Nieman Groep en Geregeld BV. U kunt eenvoudig uw vraag stellen via (085) 489 88 89 of helpdeskbouwbesluit@bimmedia.nl. Met een van de experts neemt u door wat uw vraag is.

Indien mogelijk ontvangt u telefonisch direct een inhoudelijke reactie op uw vraag. Voor een uitgewerkte (schriftelijke) vastlegging zullen prijsafspraken worden gemaakt.

www.omgevingindepraktijk.nl

Alle gepubliceerde vragen en antwoorden zijn te vinden op de website van Omgeving in de praktijk (www.omgevingindepraktijk.nl) en kunnen door de abonneementhouders van Omgeving in de praktijk worden geraadpleegd. Zie voor de voorwaarden www.cobouw.nl/helpdeskbouwbesluit/voorwaarden. Daar kunt u ook zien voor welke abonnementen van BIM Media deze service gratis is.

Deze Vraag en antwoord is geschreven door Marjolein Berghuis (Nieman Groep), met medewerking van Hajé van Egmond (Geregeld BV).