

# Afzuigkap als onderdeel ventilatievoorziening van een nieuwbouwwoning

Om u een idee te geven van de vragen die bij de Helpdesk Bouwbesluit binnenkomen, wordt in elke uitgave van Bouw-regels in de praktijk een telefonisch gestelde vraag en antwoord opgenomen. Vraag en antwoord zijn uiteraard geanonimiseerd.

## VRAAG EN ANTWOORD TEKST HELPDESK BOUWBESLUIT

### VRAAG

Bij een nieuw te bouwen eengezinswoning is een *ventilatiesysteem* met natuurlijke toevoer en mechanische afvoer aanwezig. In het verblijfsgebied met gecombineerde woonkamer/keuken wordt alleen een afzuigkap toegepast als afvoervoorziening. Als deze uit staat, staat de afvoervoorziening dus ook uit. Kan met deze voorziening worden voldaan aan de ventilatie-eisen uit Bouwbesluit 2012?

### ANTWOORD

Ja.

Het is toegestaan om een afzuigkap, met een 'uit'-stand, als onderdeel van de ventilatievoorzieningen te zien. Er gelden namelijk geen eisen aan de regelbaarheid of standen van een afvoervoorziening. Artikel 3.31, over *regelbaarheid*, geeft alleen eisen voor een toevoervoorziening.

### Aanvullende opmerking(en)

Hoewel Bouwbesluit 2012 zich niet verzet tegen een afzuigkap als onderdeel van de ventilatie-installatie, zal deze oplossing in de praktijk zeer moeilijk toepasbaar zijn. Er zitten namelijk nogal wat haken en ogen aan:

- Wanneer de afzuigkap uit staat, is de ventilatie van het verblijfsgebied met woonkamer/keuken volledig afhankelijk van dwarsventilatie via de roosters. Als deze ook dicht staan, wat in de praktijk regelmatig voorkomt, is de optredende ventilatie nihil. Dat is toegestaan, maar ongewenst.
- Omdat de capaciteit van de keukenafzuiging in een ventilatieberekening vaak als sluitstuk wordt gehanteerd, heeft het keukenafzuigpunt ook indirect invloed op de effectiviteit van de ventilatie van de slaapkamers.
- Er zijn geen inrichtingseisen aan de regelbaarheid van een afvoervoorziening. Feit is wel dat de markt veronderstelt dat ook een afvoervoorziening enige mate van regelbaarheid heeft in het gebied onder de nominale capaciteit. De debieten van

Deze Vraag en Antwoord is afkomstig van de Helpdesk Bouwbesluit van de Nieman Groep, Geregeld en Van Overveld Bouwbesluit Advies.

de afzuigkap zijn daar niet op afgestemd. Een afzuigkap heeft in de laagstand een debiet dat in de regel aanzienlijk hoger zal zijn dan de vereiste capaciteit voor het verblijfsgebied of in de ventilatiebalans.

- Met een afzuigkap zal in de praktijk niet snel worden voldaan aan de *geluidseis* uit artikel 3.9, lid 2, van Bouwbesluit 2012 (30 dB-eis), zelfs niet in de laagstand.

### TOELICHTING

#### *ventilatiesysteem*

artikel 1.1, lid 1, Bouwbesluit 2012

Technisch bouwsysteem, geen onderdeel uitmakend van een verwarmings- of koelsysteem, dat verse lucht toevoert of verontreinigde binnenlucht afvoert, of een combinatie daarvan.

#### *regelbaarheid*

artikel 3.31, lid 1, Bouwbesluit 2012

Een voorziening voor natuurlijke *toevoer* van verse lucht is regelbaar in het gebied van 0% tot 30% van de capaciteit als bedoeld in artikel 3.29 en heeft, bepaald volgens NEN 1087, naast een laagste stand van ten hoogste 10% van die capaciteit en een stand van 100% van die capaciteit, ten minste twee regelstanden in het regelgebied die onderling ten minste 10% in capaciteit verschillen.

artikel 3.31, lid 2, Bouwbesluit 2012

Een voorziening voor mechanische *toevoer* van verse lucht heeft een dichtstand, is regelbaar in het gebied van 10% tot 100% van de capaciteit als bedoeld in artikel 3.29 en heeft naast een laagste stand van ten hoogste 10% van die capaciteit en een stand van 100% van die capaciteit ten minste een regelstand in het regelgebied.

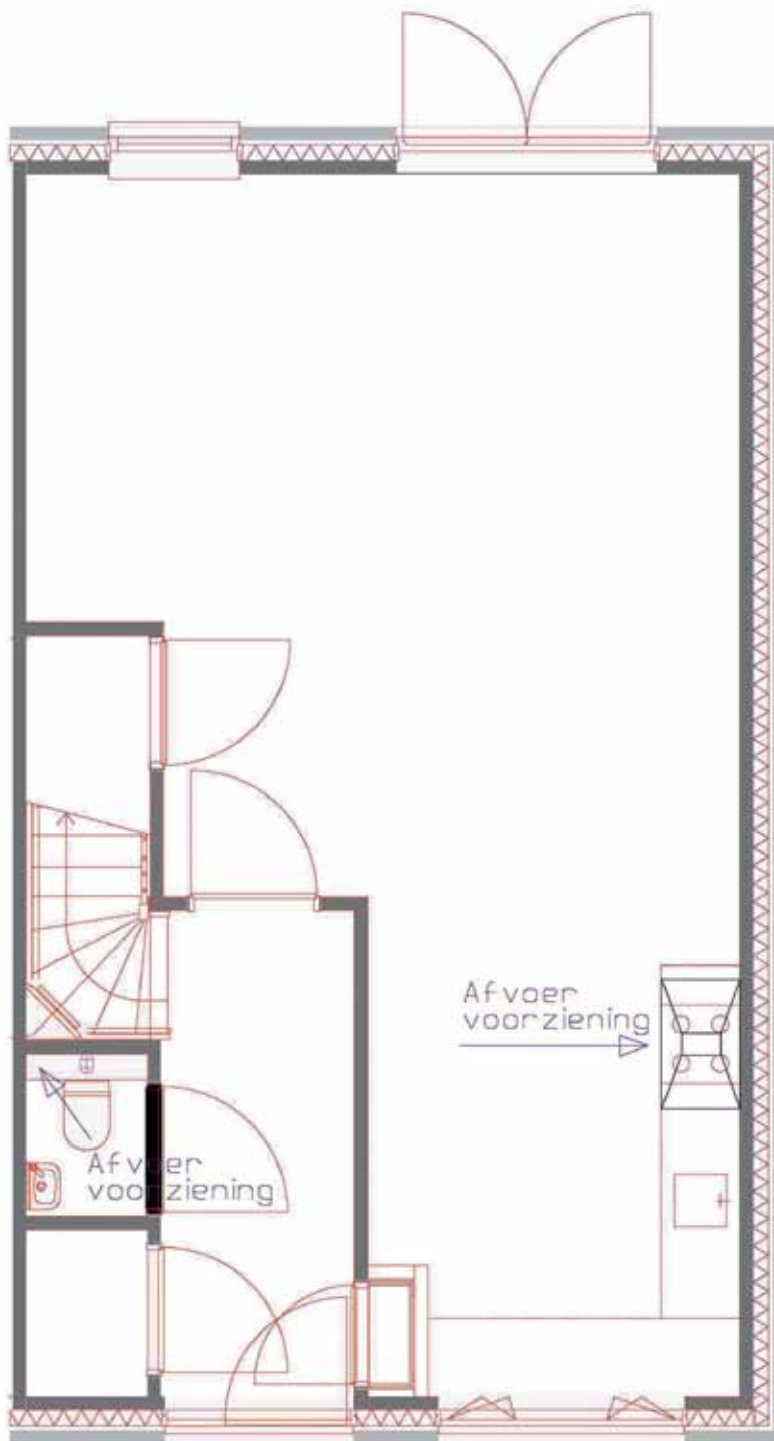
artikel 3.31, lid 3, Bouwbesluit 2012

Een voorziening voor toevoer van verse lucht als bedoeld in het eerste en tweede lid mag zelfregelend zijn in het regelgebied.

#### geluidseis

artikel 3.9, lid 2, Bouwbesluit 2012

Een mechanische voorziening voor luchtverversing, warmteopwekking of warmteterugwinning veroorzaakt in een niet-gemeenschappelijke verblijfsruimte van de gebruiksfunctie een volgens NEN 5077 bepaald karakteristiek installatie-geluidsniveau van ten hoogste de in tabel 3.7 aangegeven waarde. (Deze waarde is 30 dB voor een woonfunctie.)



## helpdesk Bouwbesluit

**Bel: (085) 489 88 89**

**Mail: [helpdeskbouwbesluit@bimmedia.nl](mailto:helpdeskbouwbesluit@bimmedia.nl)**

**Praktische hulp bij het nieuwe Bouwbesluit.** Gratis voor u als abonnee! De technische voorschriften waaraan gebouwen moeten voldoen, zijn op 1 april 2012 veranderd met het nieuwe Bouwbesluit. Met al uw vragen hierover kunt u bij ons terecht. Speciaal voor u als abonnee is er professioneel advies door een uitgebreid team van experts beschikbaar gesteld. Deze experts zijn werkzaam bij de Nieman Groep, Geregeld en Van Overveld Bouwbesluit Advies.

U kunt eenvoudig uw vraag stellen via (085) 489 88 89 of [helpdeskbouwbesluit@bimmedia.nl](mailto:helpdeskbouwbesluit@bimmedia.nl). Met een van de experts neemt u door wat uw vraag is.

Indien mogelijk ontvangt u telefonisch direct een inhoudelijke reactie op uw vraag. Voor een uitgewerkte (schriftelijke) vastlegging zullen prijsafspraken worden gemaakt.

#### **[www.omgevingindepraktijk.nl](http://www.omgevingindepraktijk.nl)**

Alle gepubliceerde vragen en antwoorden zijn te vinden op de website van Omgeving in de praktijk ([www.omgevingindepraktijk.nl](http://www.omgevingindepraktijk.nl)) en kunnen door de abonneenthouders van Omgeving in de praktijk worden geraadpleegd. Zie voor de voorwaarden [www.cobouw.nl/helpdeskbouwbesluit/voorwaarden](http://www.cobouw.nl/helpdeskbouwbesluit/voorwaarden). Daar kunt u ook zien voor welke abonnementen van BIM Media deze service gratis is.